



10 лет вместе с Вами

Создавая лучшее, объединяем вместе

Отчет о результатах финансово- хозяйственной и организационной деятельности за 2013 год





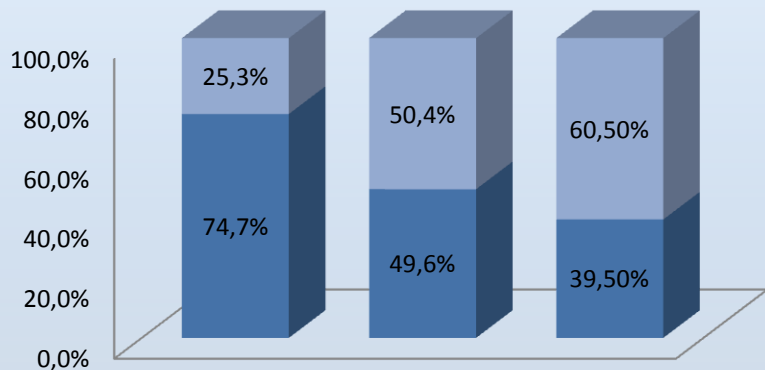
Направления и факторы развития

10 лет вместе с Вами

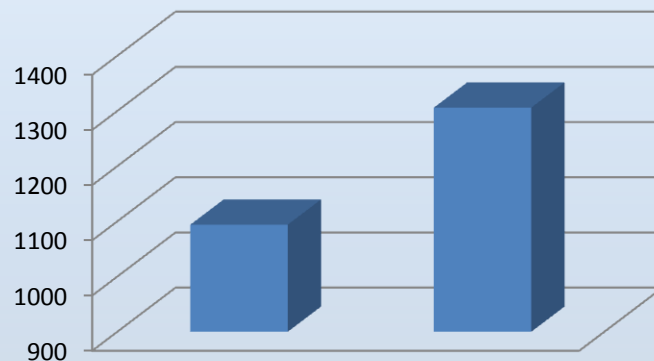
- Реализация плана мероприятий («дорожная карта») «Совершенствование оценочной деятельности»
- Проектируемые изменения законодательства об оценочной деятельности
- Изменения и дополнения законодательства по вопросам обеспечения информационной открытости саморегулируемых организаций
- Развитие правоприменительной практики кадастровой оценки и оспаривания ее результатов
- Взаимодействие с государственными органами и объединениями предпринимателей



Информационная доступность



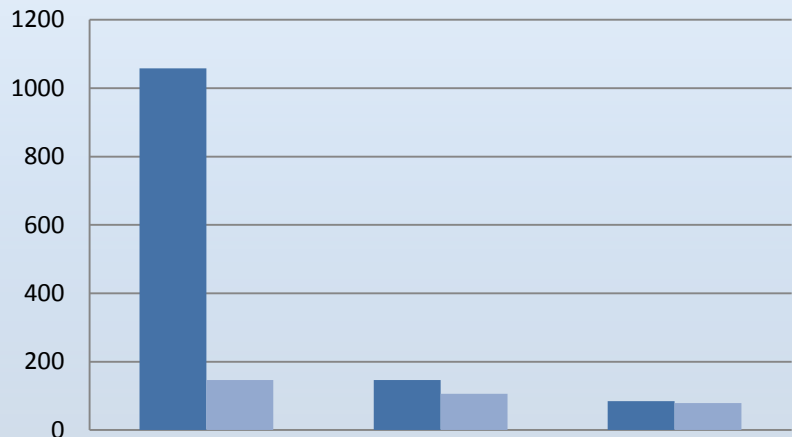
Соотношение электронного и «бумажного» документооборота



Рост количества запросов «полной» информации из реестра

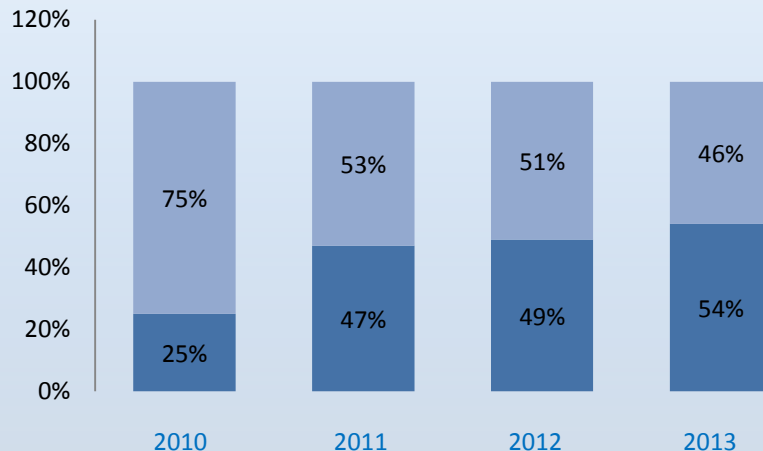


Контроль деятельности членов



Соотношение проверок и выявленных нарушений:

- Плановые 1058/146
- Инициативные внеплановые 146/106
- Внеплановые по жалобе 84/79



Изменение структуры выявленных нарушений:

- нарушения требований к членству 54%
- нарушения ФЗ и ФСО 46%



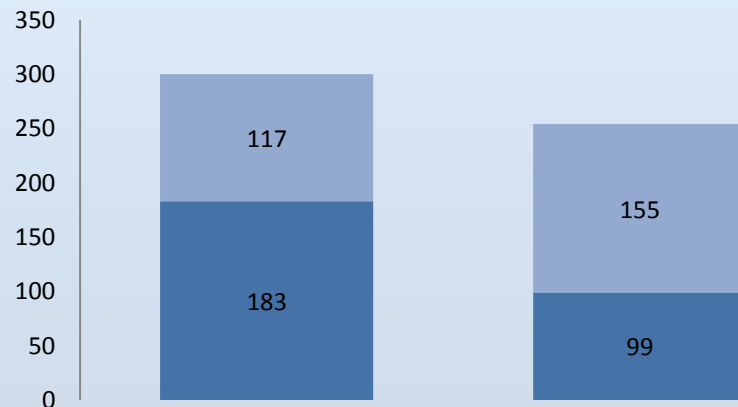
10 лет вместе с Вами

Создавая лучшее, объединяем вместе

Ведение реестра членов



- ☐ В реестре членов:
3653 всего/2683 действительных
- ☐ Включено в 2013 году 114 человек
- ☐ Исключено в 2013 году 259 человек:
 - 99 за нарушения
 - 155 по заявлению, из них 12 в связи с переходом в другие СРО
 - 5 в связи со смертью



Изменение оснований исключения



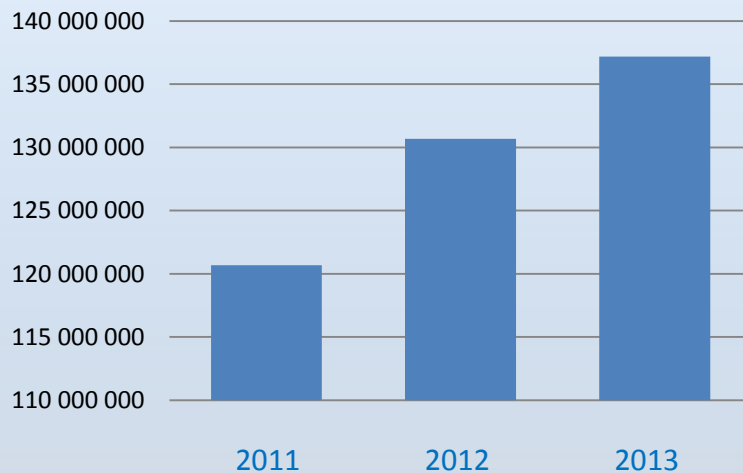
Обеспечение имущественной ответственности

Создавая лучшее, объединяем вместе



10 лет вместе с Вами

- Денежная оценка средств компенсационного фонда 137 165 896 руб.
- На каждого включенного в реестр приходится 37 549 руб. и на каждого действительного 51 124 руб.
- Средний размер страхового покрытия на одного действительного члена 4,5 млн.руб.



Прирост компенсационного фонда



Финансовые результаты и планы

	План 2013	Факт 2013	факт к плану %	План 2014	план 2014 к плану 2013, %
Доходы (взносы)	32 412 853	30 699 446	95%	31 800 000	98%
Расходы	32 255 000	30 662 878	95%	31 750 000	98%
Фонд оплаты труда	18 040 000	17 193 814	95%	17 550 000	97%
Аренда офиса и коммунальные платежи	7 000 000	7 009 450	100%	7 800 000	111%
Расходы на связь и интернет	900 000	898 679	100%	800 000	89%
Информационные и консультационные услуги	860 000	846 082	98%	1 250 000	145%
Административно-хозяйственные расходы, почтовые расходы	1 140 000	1 085 875	95%	1 150 000	101%
Командировочные расходы, транспортные расходы	150 000	150 000	100%	300 000	200%
Взносы в Национальный совет по оценочной деятельности, IVSC	1 365 000	714 712	52%	500 000	37%
Информационно-презентационная продукция	2 800 000	2 764 267	99%	2 400 000	86%

- Достоверность отчетности подтверждена аудиторским заключением
- Затраты за счет доходов предыдущих периодов:
 - переезд в новый офис
 - модернизация ИТ инфраструктуры
- Перераспределение кадровых ресурсов за счет внедрения СЭДО

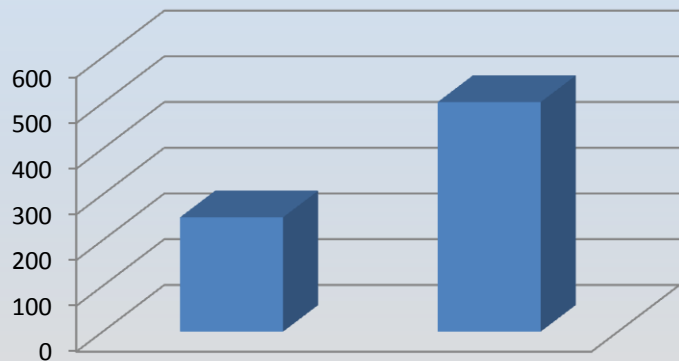
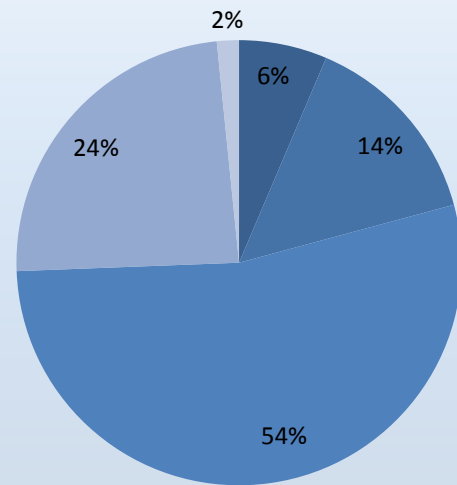


Автоматизация документооборота

10 лет вместе с Вами

Документооборот:

- Информация из реестра членов
- Проверки членов и ДК
- Мероприятия и обучение
- Экспертиза отчетов об оценке
- Финансово-юридические вопросы



Количество пользователей ЛКО:

- 2012 год – 250 человек
- 2013 год – 502 человека



10 лет вместе с Вами

Направления развития 2014



Внутренние:

- Модернизация ЛКО и сайта, электронные запросы
- Автоматизация всех бизнес-процессов в СЭДО и взаимодействие с сайтом
- Изменения и дополнения внутренних документов, разработка новых
- Подготовка к плановой проверке Росреестра

Внешние:

- Новые сервисы для членов и потребителей
- Информационно-методическое обеспечение и обучение
- Новые рынки и новые требования потребителей и законодательства
- Взаимодействие с государственными органами и объединениями предпринимателей



10 лет вместе с Вами

Создавая лучшее, объединяем вместе



Спасибо за внимание!

*Усова Юлия Владимировна
Генеральный директор Партнерства СМАО*